



# Estratégias de adaptação na sala de aula - inclusão em foco

ROSIMERE DE SOUZA PEREIRA

# Apresentação

## Origem e Realização

Este e-book é fruto de um curso desenvolvido para oferecer suporte teórico e prático aos professores do Ensino Fundamental II da Rede Municipal de Praia Grande – SP.

A formação foi organizada e administrada pela Assistente Técnico-Pedagógica, Me. Rosimere Pereira, especialista em Educação Inclusiva, com o apoio da Equipe de Educação Inclusiva e Especial e da Secretaria de Educação de Praia Grande.



## Objetivo Central

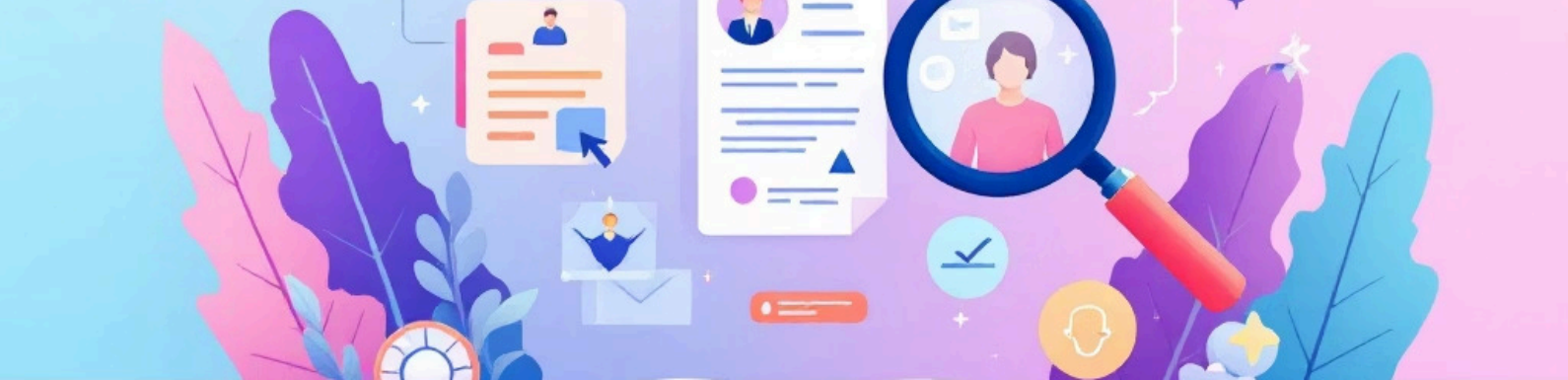
### Capacitação para a Inclusão

Capacitar os docentes em suas práticas pedagógicas, focando na elaboração do Plano Educacional Individualizado (PEI) e na criação de atividades adaptadas que atendam às diferentes necessidades dos alunos público-alvo da Educação Especial.

## Metodologia de Estudo

Para que os professores compreendessem de forma mais concreta o processo de adaptação das atividades, o curso foi estruturado a partir do estudo de casos fictícios. Esses estudos permitiram aos educadores analisar as necessidades educacionais específicas e identificar as habilidades e potencialidades de cada caso estudado.





## Estrutura e Orientações

Este material é dedicado ao estudo detalhado de casos fictícios, elaborados com base em situações reais observadas ao longo de experiências profissionais e estudos na área da Educação Inclusiva. Os casos apresentados contemplam diferentes perfis e necessidades educacionais, servindo como instrumento de reflexão e aplicação prática dos conceitos trabalhados durante o curso.

### Visão Prática e Reflexiva

O objetivo central é oferecer aos professores uma visão prática e reflexiva sobre o processo de elaboração do Plano Educacional Individualizado (PEI) e a criação de atividades.

### Ponto de Partida: Caso de João

Para iniciar a jornada de estudo, o leitor será guiado pelo Estudo de Caso de João, que serve como um exemplo fundamental e introdutório para a compreensão das etapas iniciais de análise e planejamento inclusivo.

---

## Orientações Metodológicas

Os estudos de caso têm caráter referencial. É importante reconhecer a singularidade de cada estudante, pois o que se mostra adequado e funcional para um aluno pode não ser eficaz para outro, mesmo que compartilhem o mesmo tipo de deficiência ou diagnóstico.

Antes de iniciar a elaboração do Plano Educacional Individualizado (PEI) e a adaptação das atividades, é essencial realizar uma análise criteriosa da situação, considerando não apenas as necessidades educacionais específicas, mas também as potencialidades, habilidades e formas de aprendizagem de cada educando.

Estratégias produtivas em uma disciplina podem não apresentar o mesmo resultado em outra, visto que as diferentes realidades e personalidades de cada um, podem influenciar.

Recomenda-se que o planejamento parta dos interesses e experiências significativas do estudante, ampliando o repertório temático e conceitual. Essa abordagem, fundamentada nos princípios da Educação Inclusiva e do Desenho Universal para a Aprendizagem (D.U.A.), busca garantir a todos os alunos o direito de aprender.

# Estudo de Caso

## João

Um exemplo prático e inspirador para a Educação Inclusiva



**Transtorno do Espectro Autista  
(TEA)**



**7º Ano, Ensino Fundamental II**

João é um aluno fictício do 7º ano do Ensino Fundamental II, diagnosticado com Transtorno do Espectro Autista (TEA). Ele apresenta um perfil único, com interesse em tecnologia e bastante dedicação às ciências. João apresenta comunicação verbal fluente e se expressa com clareza, embora demonstre sensibilidade a ruídos intensos e dificuldades na coordenação motora fina, especialmente em tarefas que exigem cópia da lousa. Beneficia-se de um ambiente estruturado, com rotinas previsíveis e suporte visual, o que contribui para sua concentração e segurança. Seu caso representa um ponto de partida valioso para refletir sobre como pequenas adaptações e práticas inclusivas podem potencializar o aprendizado de todos os alunos.

### Sobre Este Estudo de Caso

**Este e-book tem como objetivo oferecer informações-chave e estratégias práticas de apoio para professores que trabalham com alunos com diferentes deficiências ou dificuldades de aprendizagem, estimulando a reflexão sobre o papel da inclusão no processo educativo.**

#### Recurso Pedagógico

O nome fictício "João" foi escolhido como recurso pedagógico para exemplificar situações e propor adaptações, não representando nenhuma pessoa em específico.

#### Guia Prático

As sugestões apresentadas foram elaboradas com base nas necessidades e habilidades identificadas no estudo de caso de João, servindo como um guia prático para auxiliar o professor.

#### Inclusão e Transformação

Mais do que um estudo de caso, este e-book é um convite para refletir sobre a inclusão como caminho transformador, onde pequenas mudanças geram grandes resultados.

Lembrando que cada caso é único e pode exigir estratégias específicas, pois cada aluno possui seu próprio ritmo, potencialidades e formas de aprender.



# Tabela Principal - Informações e Estratégias

ÁREA/ASPECTO CHAVE	INFORMAÇÃO ESSENCIAL SOBRE JOÃO	PRINCIPAIS ESTRATÉGIAS E ADAPTAÇÕES EM SALA DE AULA
IDENTIFICAÇÃO	<p>Aluno com Transtorno do Espectro Autista (TEA), 12 anos, 7º ano EF II.</p> <p>Comunicação verbal fluente, com dificuldades significativas na coordenação motora fina (especialmente cópia da lousa), hipersensibilidade auditiva a barulhos intensos ou inesperados.</p>	<p>Priorizar sempre a comunicação oral de João em todas as atividades.</p> <p>Fornecer alternativas digitais para registro que não exijam cópia manual extensiva.</p> <p>Manter ambiente controlado sensorialmente e estar atento a sinais de sobrecarga sensorial auditiva.</p> <p>Permitir uso de fones de cancelamento de ruído sempre que necessário.</p>
PONTOS FORTES E HABILIDADES	<p><b>Comunicação Oral:</b></p> <p>Verbal fluente, prefere responder oralmente e se expressa muito bem em discussões e apresentações.</p> <p><b>Desempenho Acadêmico:</b></p> <p>Desempenho favorável em Ciências, com grande interesse, aptidão e capacidade de aprofundamento na área.</p> <p><b>Potencial Intelectual:</b></p> <p>Capacidade de compreensão, raciocínio lógico desenvolvido e potencial intelectual favorável a aprendizagem.</p>	<p>Valorizar e incentivar constantemente a expressão oral em todas as disciplinas como forma prioritária de participação.</p> <p>Utilizar o interesse em Ciências como ponte para engajar João em outras áreas do conhecimento, criando conexões interdisciplinares.</p> <p>Reconhecer e celebrar suas conquistas intelectuais para fortalecer autoestima acadêmica.</p>





# Desafios e Necessidades de Apoio

ÁREA/ASPECTO CHAVE	INFORMAÇÃO ESSENCIAL SOBRE JOÃO	PRINCIPAIS ESTRATÉGIAS E ADAPTAÇÕES EM SALA DE AULA
DESAFIOS E NECESSIDADES DE APOIO	<p><b>Coordenação Motora Fina:</b> Dificuldade significativa para copiar da lousa, desconforto em escrita manual prolongada, limitação em atividades que exigem precisão manual.</p> <p><b>Sensibilidade Sensorial:</b> Hipersensibilidade auditiva que causa incômodo com barulhos, pode levar à desatenção, ansiedade e necessidade de ambiente controlado.</p> <p><b>Compreensão Leitora:</b> Dificuldade na interpretação e síntese de textos longos, necessita de informações fragmentadas e estruturadas.</p> <p><b>Interação Social:</b> Desafios significativos em trabalhos colaborativos não estruturados, necessita mediação para interações em grupo.</p>	<p>Oferecer sempre formatos alternativos para registro e respostas (materiais digitais, múltiplas escolhas, escreva quando necessário, gravação de áudio).</p> <p>Permitir e incentivar o uso de fones de ouvido de cancelamento de ruído durante atividades que possam gerar sobrecarga.</p> <p>Disponibilizar textos curtos e fragmentados, sempre com apoio visual, estratégias de leitura ativa e organizadores gráficos.</p> <p>Estruturar cuidadosamente trabalhos em grupo com papéis bem definidos, mediação constante do professor e parceria com colegas suporte.</p>

## Observação Importante: Feedback Construtivo

O feedback construtivo é uma ferramenta essencial no processo de inclusão e desenvolvimento de alunos com TEA. Ao oferecer retorno sobre o desempenho de João, seja específico, claro e focado nas ações e no progresso, e não na pessoa. Isso ajuda a reforçar comportamentos positivos e a orientar melhorias de forma que ele possa compreender e aplicar, fortalecendo sua autoestima e autonomia no ambiente escolar.



# Língua Portuguesa e Matemática

DISCIPLINA	CARACTERÍSTICAS E OBJETIVOS	ADAPTAÇÕES DETALHADAS
LÍNGUA PORTUGUESA	<p>Possui habilidade de leitura, mas apresenta dificuldades significativas na interpretação e síntese de textos longos; escrita manual muito limitada por questões motoras; expressa-se melhor oralmente do que por escrito.</p> <p><b>Objetivos:</b> Ampliar capacidade de síntese em textos curtos; identificar ideia central com apoio visual; recontar oralmente histórias e textos; expressar opiniões fundamentadas em discussões dirigidas.</p>	<p>Disponibilizar textos curtos e digitais com apoio visual constante;</p> <p>Fornecer materiais pré-impressos/ digitais para evitar cópia;</p> <p>Priorizar respostas de múltipla escolha ou completar lacunas;</p> <p>Permitir uso de computador/ tablet/ditado por voz para produção textual;</p> <p>Disponibilizar escreva quando necessário;</p> <p>Valorizar sistematicamente a oralidade como forma de avaliação.</p>
MATEMÁTICA	<p>Demonstra capacidade para resolver operações matemáticas básicas e aplicadas, mas pode apresentar dificuldades na interpretação de enunciados longos ou complexos; raciocínio lógico preservado.</p> <p><b>Objetivos:</b> Interpretar problemas matemáticos com foco numérico e apoio visual; aplicar operações matemáticas em problemas cotidianos e contextualizados; expressar raciocínio matemático oralmente ou através de representações visuais.</p>	<p>Simplificar enunciados mantendo a complexidade matemática;</p> <p>Disponibilizar materiais concretos e visuais para manipulação;</p> <p>Encorajar explicação oral do raciocínio matemático;</p> <p>Conectar problemas matemáticos aos interesses em Ciências;</p> <p>Disponibilizar tempo adicional para processamento.</p>

**As adaptações em Língua Portuguesa e Matemática são pontes essenciais para que João construa seu conhecimento, celebre suas habilidades e participe plenamente de uma educação inclusiva.**



# Exemplos de Objetivos Específicos - Língua Portuguesa

ÁREA	OBJETIVOS ESPECÍFICOS	CRITÉRIOS DE SUCESSO
Leitura e Interpretação	<ul style="list-style-type: none"><li>-Ampliar capacidade de síntese em textos de até 15 linhas;</li><li>-Identificar ideia central com apoio de organizadores gráficos;</li><li>-Reconhecer personagens principais e secundários em narrativas curtas.</li></ul>	<ul style="list-style-type: none"><li>-Consegue resumir oralmente textos curtos em 3-5 frases;</li><li>-Identifica ideia central com 80% de acerto;</li><li>-Nomeia e caracteriza personagens principais.</li></ul>
Oralidade	<ul style="list-style-type: none"><li>-Expressar opiniões fundamentadas em discussões dirigidas;</li><li>-Recontar oralmente histórias respeitando sequência lógica;</li><li>-Participar de debates com argumentação simples.</li></ul>	<ul style="list-style-type: none"><li>-Participa ativamente de discussões por pelo menos 5 minutos;</li><li>-Reconta histórias mantendo sequência temporal;</li><li>-Apresenta argumentos básicos em debates.</li></ul>
Escrita	<ul style="list-style-type: none"><li>-Produzir textos curtos (5-10 linhas) utilizando recursos digitais;</li><li>-Completar textos com lacunas;</li><li>-Responder questões objetivas por escrito.</li></ul>	<ul style="list-style-type: none"><li>-Produz textos coesos digitalmente;</li><li>-Completa 90% das lacunas corretamente;</li><li>-Responde questões objetivas com 75% de acerto.</li></ul>

Com dedicação e as adaptações corretas, cada desafio se torna uma oportunidade para João brilhar e alcançar seu potencial máximo.



# Exemplos de Objetivos Específicos - Matemática

ÁREA	OBJETIVOS ESPECÍFICOS	CRITÉRIOS DE SUCESSO
Resolução de Problemas	<ul style="list-style-type: none"><li>- Interpretar problemas matemáticos com apoio visual;</li><li>- Aplicar operações básicas (+, -, x, ÷) em situações cotidianas;</li><li>- Resolver problemas envolvendo conceitos científicos.</li></ul>	<ul style="list-style-type: none"><li>- Resolve 80% dos problemas com apoio visual;</li><li>- Aplica operações corretas em 90% das situações;</li><li>- Conecta matemática com ciências em problemas propostos.</li></ul>
Raciocínio	<ul style="list-style-type: none"><li>- Expressar raciocínio matemático oralmente;</li><li>- Justificar escolha de operações;</li><li>- Identificar padrões em sequências numéricas.</li></ul>	<ul style="list-style-type: none"><li>- Explica oralmente seu raciocínio em 100% das atividades;</li><li>- Justifica escolhas matematicamente;</li></ul>
Cálculo	<ul style="list-style-type: none"><li>- Executar operações com números naturais e decimais;</li><li>- Utilizar calculadora estrategicamente;</li><li>- Estimar resultados antes de calcular.</li></ul>	<ul style="list-style-type: none"><li>- Executa cálculos com 85% de precisão;</li><li>- Usa calculadora adequadamente;</li><li>- Faz estimativas próximas ao resultado real</li></ul>

A adaptação em Matemática deve partir das habilidades já adquiridas pelo aluno, valorizando o que ele sabe e consegue fazer para, a partir daí, planejar estratégias que favoreçam novas aprendizagens. É fundamental reconhecer as potencialidades e dificuldades específicas, ajustando o conteúdo, a linguagem e os recursos utilizados conforme as necessidades individuais.

**Com o suporte adequado e metas claras, cada passo de João na matemática é uma vitória em sua jornada, revelando seu potencial único.**



# Educação Física e Ciências

DISCIPLINA	CARACTERÍSTICAS E OBJETIVOS	ADAPTAÇÕES DETALHADAS
EDUCAÇÃO FÍSICA	<p>Coordenação motora geral adequada, mas socialização pode ser desafiadora em atividades de grupos grandes; beneficia-se de atividades estruturadas com regras claras.</p> <p><b>Objetivos Específicos:</b> Participar ativamente de jogos e atividades com regras claras e funções bem definidas; aprimorar coordenação motora através de atividades lúdicas e recreativas; expressar necessidades e preferências durante atividades físicas; desenvolver habilidades de cooperação em grupos pequenos.</p>	<p>-Organizar atividades estruturadas com papéis claramente definidos para cada participante;</p> <p>-Estabelecer parcerias com colegas com suporte previamente orientados;</p> <p>-Adaptar materiais quando necessário (bolas maiores, alvos maiores);</p> <p>-Criar rotina visual das atividades e antecipar mudanças;</p> <p>-Permitir pausas sensoriais quando necessário.</p>
CIÊNCIAS (ÁREA DE EXCELÊNCIA)	<p>Demonstra excelente desempenho, grande interesse e aptidão natural na área; capacidade de aprofundamento em conceitos científicos; facilidade para compreender processos e fenômenos.</p> <p><b>Objetivos Específicos:</b> Aprofundar conceitos científicos através de experimentos práticos; organizar e apresentar dados científicos utilizando recursos digitais; discutir oralmente pesquisas e descobertas científicas; desenvolver projetos de investigação científica.</p>	<p>-Desenvolver projetos baseados especificamente nos interesses demonstrados por João;</p> <p>-disponibilizar recursos digitais variados para registro de experimentos (computador/tablet);</p> <p>-valorizar sistematicamente apresentações orais como forma de avaliação; fornecer material visual complementar rico (vídeos, simulações, infográficos); conectar conceitos científicos com outras disciplinas.</p>



# Demais Disciplinas e Observações Gerais

## DEMAIS DISCIPLINAS

(História, Geografia, Arte, Língua Inglesa)

João demonstra necessidade de apoio visual consistente e flexibilidade nas formas de registro e participação em todas as disciplinas, mantendo seu potencial de aprendizagem quando adequadamente apoiado.

### Adaptações Gerais:

- Priorizar sistematicamente recursos visuais diversos (mapas, vídeos, infográficos, linha do tempo).
- Garantir flexibilidade total na avaliação (provas orais, trabalhos digitais, apresentações).
- Disponibilizar tempo adicional para processamento de informações.
- Estruturar trabalhos em grupo com papéis bem definidos e mediação.
- Conectar conteúdos aos interesses em Ciências sempre que possível.
- Disponibilizar materiais pré-estruturados e digitais.
- Oferecer instruções passo a passo para tarefas complexas.
- Permitir o uso de ferramentas de apoio como dicionários visuais ou aplicativos de texto para fala.
- Criar um ambiente de aprendizagem previsível com rotinas claras.
- Fornecer feedback específico e construtivo, focado no processo de aprendizagem.

## OBSERVAÇÕES GERAIS PARA O PROFESSOR

João possui grande potencial intelectual e de aprendizagem. A eficácia do PEI depende fundamentalmente da consistência na aplicação das adaptações e flexibilizações por todos os professores e em todas as situações de aprendizagem.

### Estratégias Essenciais:

- Adotar sempre instrução estruturada e explícita em todas as atividades.
- Flexibilizar consistentemente o currículo para valorizar fortalezas e mitigar barreiras de aprendizagem.
- Implementar estratégias proativas de manejo sensorial (avisar sobre barulhos, disponibilizar refúgio sensorial, permitir fones de ouvido).
- Ensinar explicitamente habilidades sociais e mediar ativamente interações em grupo.
- Manter comunicação constante com família e demais professores.
- Criar oportunidades para João demonstrar seu conhecimento em áreas de interesse.
- Usar reforço positivo e elogios descritivos para motivar e engajar.
- Promover a inclusão ativa, designando "amigos de apoio" ou "parceiros de aprendizagem".
- Monitorar a carga de trabalho para evitar sobrecarga cognitiva e estresse.



# Sistema de Avaliação Detalhado

## Critérios e Legendas

LEGENDA	SIGNIFICADO	DESCRIÇÃO DETALHADA	AÇÕES NECESSÁRIAS
S (Sim)	Objetivo plenamente alcançado	Aluno demonstrou domínio da habilidade de forma consistente e autônoma em pelo menos 80% das situações propostas	Manter estratégias atuais, avançar para objetivos mais complexos
EP (Em Processo)	Desenvolvimento gradual em andamento	Aluno demonstra progresso significativo, alcançando a habilidade em 50-79% das situações, com apoio parcial	Intensificar estratégias atuais, fornecer apoio adicional específico
N (Não)	Objetivo não alcançado no período	Aluno demonstra a habilidade em menos de 50% das situações, necessitando apoio integral	Revisar estratégias, buscar alternativas pedagógicas, considerar apoio especializado
NO (Não Observado)	Não foi possível avaliar adequadamente	Situações impediram avaliação adequada (faltas, questões sensoriais, etc.)	Criar oportunidades específicas para observação no próximo período

## Instrumentos de Avaliação por Disciplina

DISCIPLINA	INSTRUMENTOS PRINCIPAIS	ADAPTAÇÕES ESPECÍFICAS
Língua Portuguesa	Avaliação oral, portfólio digital, prova adaptada, participação. etc.	Questões de múltipla escolha, tempo estendido, leitura de enunciados.
Matemática	Resolução oral de problemas, registro digital de processos, avaliação prática	Enunciados simplificados, uso de calculadora, explicação oral obrigatória.
Educação Física	Observação sistemática, autoavaliação guiada, participação em atividades	Foco na participação e evolução individual, não comparativa.
Ciências	Apresentações orais, relatórios digitais, projetos práticos, participação, etc.	Valorização da oralidade, uso de recursos visuais, projetos longos.
Outras Disciplinas	Trabalhos digitais, apresentações, mapas mentais, participação, etc.	Flexibilização total de formato, apoio visual constante.

Este documento deve ser revisado e atualizado conforme o progresso demonstrado pelo aluno João, sempre mantendo foco em suas potencialidades e na remoção de barreiras para seu pleno desenvolvimento acadêmico e social.

# ATIVIDADE DE ARTE/GEOGRAFIA/INGLÊS

## SUMÁRIO

REGIÃO NORTE.....	14
REGIÃO NORDESTE.....	15
REGIÃO CENTRO-OESTE.....	16
REGIÃO SUDESTE.....	17
REGIÃO SUL.....	18
ATIVIDADE PRÁTICA.....	19
ATIVIDADE DE PROTEÇÃO AMBIENTAL (INGLÊS).....	20

O Brasil é um país de uma riqueza cultural inestimável, expressa vibrantemente em seu artesanato e festas populares, que são verdadeiros espelhos da alma de cada região. Cada peça artesanal e cada celebração tradicional contam histórias profundas e refletem a identidade única de nosso povo.

Nesta atividade, propomos uma imersão pelas cinco regiões brasileiras, explorando como o artesanato e as festas populares revelam a essência e a diversidade cultural de cada local. Em paralelo, e para enriquecer ainda mais o aprendizado, esta jornada é complementada por uma seção dedicada à Proteção Ambiental, abordada em Língua Inglesa.

A seguir, você encontrará atividades interdisciplinares de Arte e Geografia, além de uma proposta em Inglês que reforça a importância da consciência ecológica em um contexto global. Todas as atividades foram cuidadosamente adaptadas para o aluno João (TEA), com foco em instruções claras e apoio visual, assegurando sua plena participação e o desenvolvimento de suas potencialidades acadêmicas e sociais.

**CRIAÇÃO:** ROSIMERE DE SOUZA PEREIRA (Instrutora do Curso "Estratégias de Adaptação na Sala de Aula")

**COLABORAÇÃO:** CLAUDIA JOANA DOS SANTOS COELHO (Profª da Rede Municipal de Praia Grande e participante do Curso "Estratégias de Adaptação na Sala de Aula")

# REGIÃO NORTE

A REGIÃO NORTE É UM LUGAR MÁGICO, ONDE A NATUREZA É A GRANDE ESTRELA! LÁ FICA A FLORESTA AMAZÔNICA, UM VERDADEIRO TESOURO DE ÁRVORES GIGANTES E ANIMAIS INCRÍVEIS. AS PESSOAS USAM A CRIATIVIDADE PARA FAZER ARTESANATOS LINDOS COM SEMENTES, PALHAS E MADEIRAS QUE A FLORESTA OFERECE. E NAS FESTAS, A MÚSICA E A DANÇA COMUNICAM A TODOS, CELEBRANDO A CULTURA E A ALEGRIA DESSE LUGAR ESPECIAL!

## EXPLORANDO A CULTURA DA REGIÃO NORTE

OBSERVE AS IMAGENS ABAIXO PARA VER UM POUCO DA RIQUEZA CULTURAL DO NORTE DO BRASIL. O ARTESANATO MOSTRA A CRIATIVIDADE DO POVO E AS FESTAS REVELAM A ALEGRIA E A TRADIÇÃO!

### ARTESANATO



### FESTAS POPULARES



**LEIA AS FRASES E PREENCHA OS ESPAÇOS EM BRANCO COM AS PALAVRAS CORRETAS, UTILIZANDO AS INFORMAÇÕES DO TEXTO.**

A) O ARTESANATO DA REGIÃO NORTE É FEITO COM \_\_\_\_\_, \_\_\_\_\_ E \_\_\_\_\_ QUE VÊM DA FLORESTA AMAZÔNICA.

B) AS FESTAS DA REGIÃO NORTE SÃO CHEIAS DE \_\_\_\_\_ E \_\_\_\_\_.



# REGIÃO NORDESTE

NO NORDESTE, TEM SOL O ANO TODO E PRAIAS LINDAS! O ARTESANATO É COLORIDO E CRIATIVO, COM CERÂMICA, RENDA E TECIDOS. AS FESTAS SÃO MUITO ALEGRES, COMO O CARNAVAL E AS FESTAS JUNINAS, COM MUITA COMIDA GOSTOSA E DANÇA!

## ARTESANATO TÍPICO



## FESTAS POPULARES



## MARQUE COM UM "X" AS RESPOSTAS CERTAS:

- a) ( ) NO NORDESTE TEM SOL O ANO TODO.
- b) ( ) O ARTESANATO NORDESTINO USA CERÂMICA, RENDA E TECIDOS.
- c) ( ) AS FESTAS NORDESTINAS SÃO TRISTES E SEM ALEGRIA.
- d) ( ) O CARNAVAL E AS FESTAS JUNINAS SÃO TÍPICAS DO NORDESTE.
- e) ( ) NO NORDESTE NÃO TEM PRAIAS.
- f) ( ) AS FESTAS NORDESTINAS TÊM MUITA COMIDA GOSTOSA E DANÇA.

# REGIÃO CENTRO-OESTE

O CENTRO-OESTE É ONDE TEM O PANTANAL, UM LUGAR ENORME CHEIO DE ANIMAIS MUITO LEGAIS, COMO JACARÉS, CAPIVARAS E PÁSSAROS COLORIDOS! NESTA REGIÃO, TAMBÉM TEM MUITAS FAZENDAS GRANDES. AS PESSOAS FAZEM ARTESANATO COM COURO, MADEIRA E COISAS DA NATUREZA. AS FESTAS SÃO MUITO ANIMADAS, COM MÚSICA SERTANEJA E DANÇAS QUE PARECEM UM RODEIO!

## ARTESANATO



## FESTAS



## OLHE COM ATENÇÃO AS IMAGENS E RESPONDE:

a) O QUE VOCÊ VÊ NAS IMAGENS DE ARTESANATO DO CENTRO-OESTE?

---

---

b) QUAL ANIMAL DO PANTANAL VOCÊ MAIS GOSTARIA DE VER? POR QUE?

---

---



# REGIÃO SUDESTE

NO SUDESTE TEM CIDADES GIGANTES, COMO SÃO PAULO E RIO DE JANEIRO, E PRAIAS LINDAS! É UMA REGIÃO CHEIA DE HISTÓRIAS E TAMBÉM MUITO CAFÉ. O ARTESANATO TEM COISAS DE CERÂMICA, TECIDOS E ATÉ ARTES EM METAL. AS FESTAS SÃO MUITO FAMOSAS, COMO O CARNAVAL DO RIO, QUE É UM ESPETÁCULO DE CORES E SAMBA, E TAMBÉM AS FESTAS JUNINAS, COM MUITA COMIDA GOSTOSA E BRINCADEIRAS!

## ARTESANATO



## FESTAS



**AGORA, MARQUE V PARA VERDADEIRO OU F PARA FALSO:**

- a) ( ) SÃO PAULO E RIO DE JANEIRO FICAM NO SUDESTE.
- b) ( ) O CARNAVAL DO RIO É FAMOSO NO MUNDO TODO.
- c) ( ) NO SUDESTE NÃO TEM PRAIAS.
- d) ( ) O ARTESANATO DO SUDESTE USA CERÂMICA E TECIDOS.
- e) ( ) AS FESTAS JUNINAS NÃO ACONTECEM NO SUDESTE.
- f) ( ) O SUDESTE TEM CIDADES PEQUENAS.



# REGIÃO SUL

A REGIÃO SUL TEM LUGARES FRIOS, COM MONTANHAS E ATÉ NEVE NO INVERNO! NESTA REGIÃO TEM MUITA CULTURA DE PAÍSES DA EUROPA, COMO ITÁLIA E ALEMANHA. O ARTESANATO É COM COISAS QUE AQUECEM, COMO LÃ, E TAMBÉM PEÇAS EM MADEIRA. AS FESTAS SÃO CHEIAS DE MÚSICA, DANÇA E COMIDA GOSTOSA, COM MUITA ALEGRIA NAS FESTAS DE COLONIZAÇÃO E NO NATAL LUZ DE GRAMADO!

## ARTESANATO



## FESTAS



## COMPLETE AS FRASES

- a) O ARTESANATO DA REGIÃO SUL É FEITO COM COISAS QUE AQUECEM, COMO \_\_\_\_\_.
- b) UMA DAS FESTAS MAIS FAMOSAS DA REGIÃO SUL É O \_\_\_\_\_ DE GRAMADO.
- c) AS FESTAS DE COLONIZAÇÃO NO SUL SÃO CHEIAS DE \_\_\_\_\_, DANÇA E COMIDA GOSTOSA.
- d) NO INVERNO, A REGIÃO SUL PODE TER \_\_\_\_\_.

# ATIVIDADE PRÁTICA DE ARTE:

## CRIANDO MEU PRÓPRIO ARTESANATO!

É HORA DE LIBERAR O ARTISTA QUE EXISTE EM VOCÊ! VAMOS CRIAR UM ARTESANATO BEM LEGAL, INSPIRADO NAS COISAS LINDAS DO BRASIL! VOCÊ PODE USAR A SUA CRIATIVIDADE PARA MOSTRAR O QUE APRENDEU SOBRE AS DIFERENTES REGIÕES DO BRASIL.

### VAMOS PRECISAR DE:

- PAPEL COLORIDO (OU BRANCO PARA COLORIR)
- SUCATAS DE DIVERSOS MATERIAIS
- COLA
- TESOURA SEM PONTA
- LÁPIS DE COR, GIZ DE CERA OU TINTA
- E MUITA IMAGINAÇÃO!



### COMO FAZER O SEU ARTESANATO:

01

#### PASSO 1: ESCOLHA SUA REGIÃO

PENSE NA REGIÃO DO BRASIL QUE VOCÊ MAIS GOSTOU. QUAIS SÃO AS CARACTERÍSTICAS QUE A TORNAM ÚNICA?

03

#### PASSO 3: MONTE E DECORE

DÊ FORMA AO SEU ARTESANATO, COMBINANDO OS ELEMENTOS CRIADOS. DEIXE-O BEM COLORIDO E CRIATIVO!

02

#### PASSO 2: DESENHE, RECORTE, MONTE

USE DIVERSOS MATERIAIS PARA CRIAR ELEMENTOS QUE REPRESENTEM ESSA REGIÃO (ANIMAIS, PLANTAS, MARCOS HISTÓRICOS, SÍMBOLOS CULTURAIS).

04

#### PASSO 4: APRESENTE!

QUANDO TERMINAR, MOSTRE SEU ARTESANATO E CONTE PARA TODOS POR QUE VOCÊ O CRIOU ASSIM. EXPLIQUE AS SUAS ESCOLHAS!



# Atividade de Língua Inglesa:

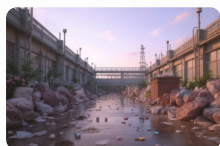
## Proteção Ambiental

OBSERVE AS IMAGENS, AS PALAVRAS E AS FRASES EM INGLÊS E RESPONDA:



### Reforestation

QUAL É O SIGNIFICADO DESTA AÇÃO EM PORTUGUÊS E POR QUE ELA É IMPORTANTE PARA O MEIO AMBIENTE?



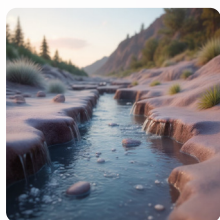
### Waste Reduction

COMO PODEMOS REDUZIR O LIXO EM NOSSO DIA A DIA? EXPLIQUE EM PORTUGUÊS.



### Renewable Energy

QUAIS SÃO AS PRINCIPAIS FONTES DE ENERGIA RENOVÁVEL QUE VOCÊ CONHECE E POR QUE SÃO IMPORTANTES PARA O PLANETA? EXPLIQUE EM PORTUGUÊS.



### Water Conservation

POR QUE A CONSERVAÇÃO DA ÁGUA É FUNDAMENTAL E QUAIS ATITUDES PODEMOS TOMAR PARA ECONOMIZÁ-LA? EXPLIQUE EM PORTUGUÊS.

**VARIAÇÕES:** Após as respostas em português, o aluno deve gravar um áudio (ou escrever) explicando o significado e a importância ambiental dos termos em inglês (Reforestation, Waste Reduction, Renewable Energy, Water Conservation).

**OBSERVAÇÃO:** Esta atividade foca em vocabulário de proteção ambiental, visando associar visualmente conceitos, praticar leitura e explicação de termos em inglês, fortalecendo a compreensão bilíngue e a consciência ecológica do aluno.





# ATIVIDADES PARA PROFESSORES

## Baseadas no Estudo de Caso - João (TEA)

1) Com base no Estudo de Caso de João (aluno com TEA), e considerando suas necessidades e habilidades, bem como as atividades de Língua Inglesa e a atividade interdisciplinar de Arte e Geografia, elabore um guia que o ajudará a realizar o Plano de Ensino Individualizado (PEI) para João, focado em sua disciplina. Adapte o planejamento de sua turma preenchendo os campos a seguir. Com essas informações você já poderá preencher o PEI de João sem dificuldades.

1

### DISCIPLINA:

---

### OBJETIVO DE APRENDIZAGEM (CONTEÚDO):

---

---

---

---

---

### RECURSOS NECESSÁRIOS PARA A ATIVIDADE (Materiais, Ferramentas ou Ajuda Visual):

---

---

---

---

### ADAPTAÇÕES / METODOLOGIAS:

---

---

---

---

---

---

---

---



# ATIVIDADES PARA PROFESSORES

## Baseadas no Estudo de Caso - João (TEA)

2) Crie uma atividade baseada nas informações do estudo de caso de João, tendo em mente suas necessidades específicas e adaptações necessárias.

**DISCIPLINA:** \_\_\_\_\_

### ATIVIDADE ADAPTADA PARA JOÃO

1